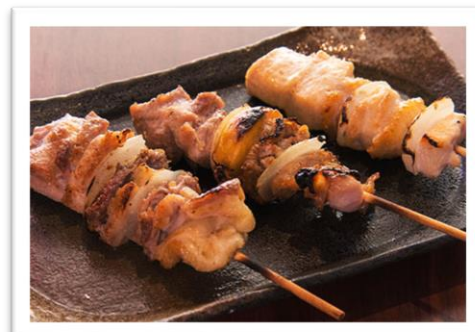


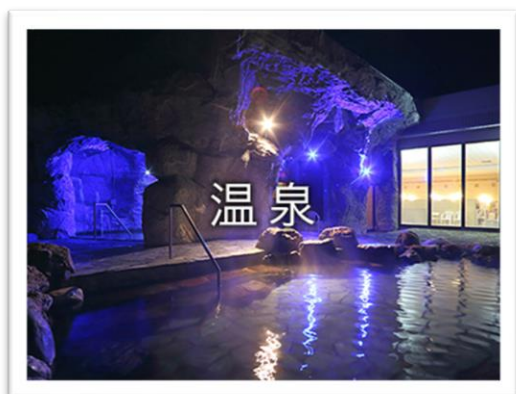
【美唄市の魅力】 ローカル版着地型観光のオススメ



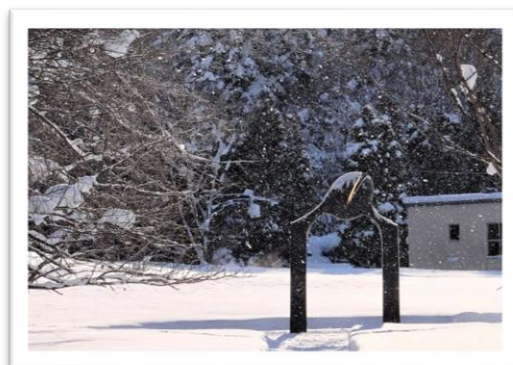
【スカイダイビング】



【美唄焼き鳥】



【ピパの湯 ゆ〜りん館】



【アルテピアッツァ美唄】

【所在地】 美唄市内各所

【公式HP】 北海道スカイダイビング倶楽部

<http://www.skydive.co.jp/index.html>

ピパの湯 ゆ〜りん館

<https://yu-rinkan.com/>

全国やきとり連絡協議会

https://www.zenyaren.jp/yakitori/yakitori_town/bibai

安田侃彫刻美術館アルテピアッツァ美唄

<https://artepiazza.jp/>

【ここが魅力！】

北海道・空知にはどこまでも自由な空と美しい景観が広がっています。

日本のなかで唯一亜寒帯気候区にある北海道は夏にも梅雨がなくさわやかな天気が続きます。

そんな広くて澄んだ空を全身で受け止めるスポーツがスカイダイビングです。

スカイダイビングでかいた汗は、名湯「ピパの湯ゆ〜りん館」で流します。

お食事は美唄焼き鳥がおもてなししてくれます。美唄焼き鳥は鳥の様々な部位とタマネギを一つの串に刺して焼いた焼き鳥で、美唄のソールフードとされています。

美唄焼き鳥を食べた後は、安田侃彫刻美術館「アルテピアッツァ美唄」で芸術に触れ、今を生きるすべての人が、無心に、自由に、思い思いの時間を過ごしてみませんか。